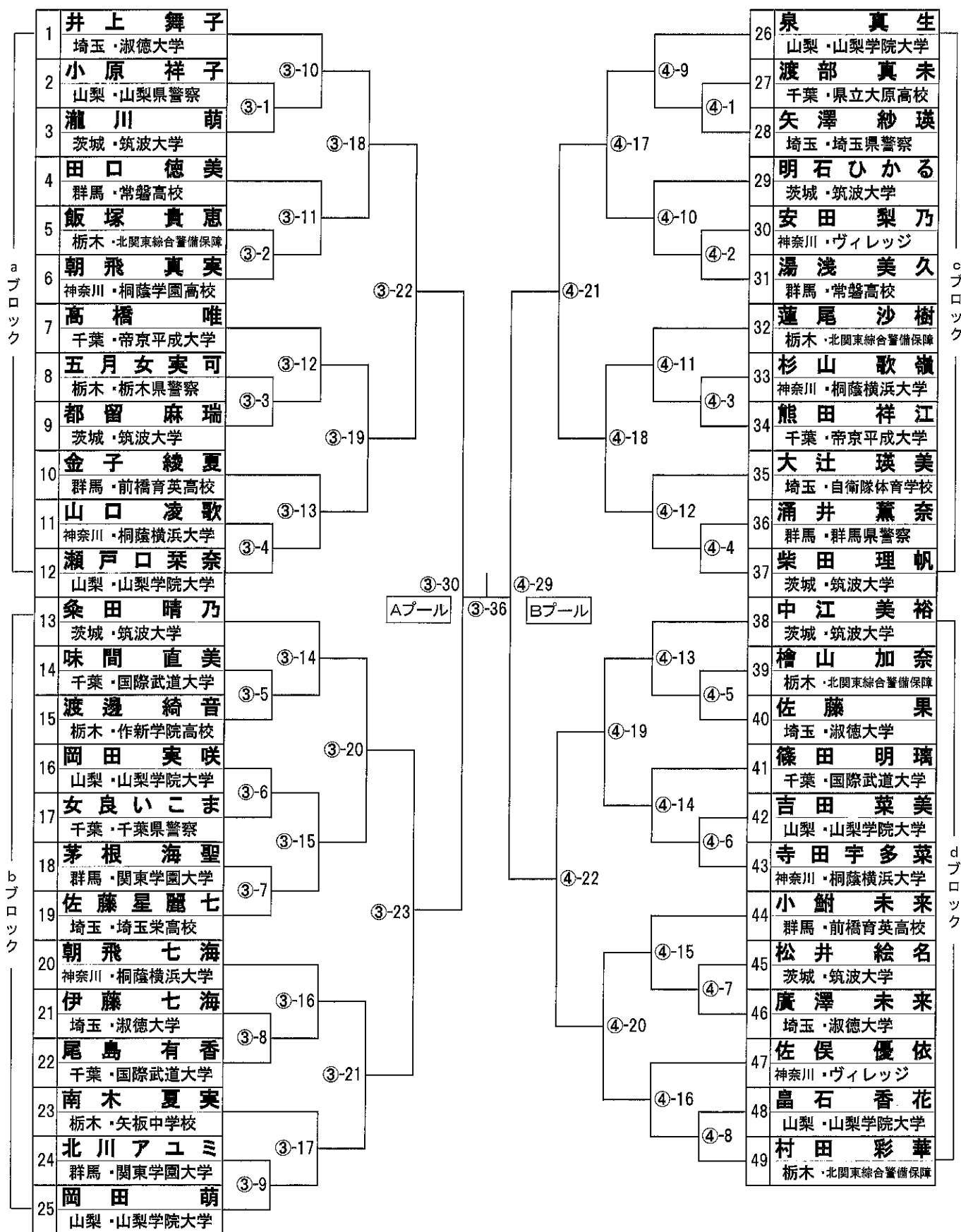


平成31年 関東女子柔道選手権大会組合せ (兼・全日本女子柔道選手権大会関東予選)

- ①...第1試合場
- ②...第2試合場
- ③...第3試合場
- ④...第4試合場

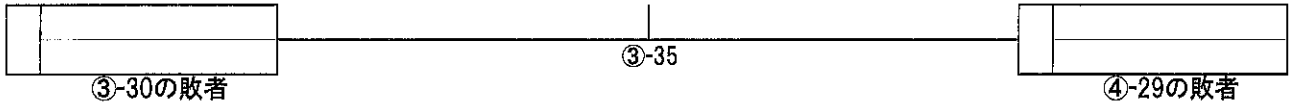


平成31年 関東女子柔道選手権大会組合せ (兼・全日本女子柔道選手権大会関東予選)

- ①…第1試合場
- ②…第2試合場
- ③…第3試合場
- ④…第4試合場

3位決定戦

(各プールの最終戦に敗退した選手)



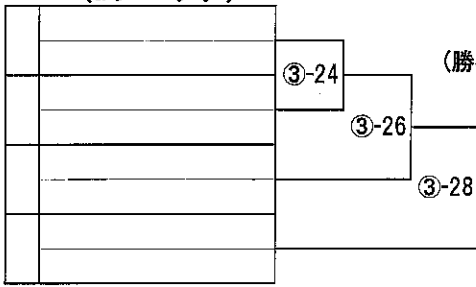
女子敗者復活戦

(準決勝進出者に敗退した選手による敗者復活戦)

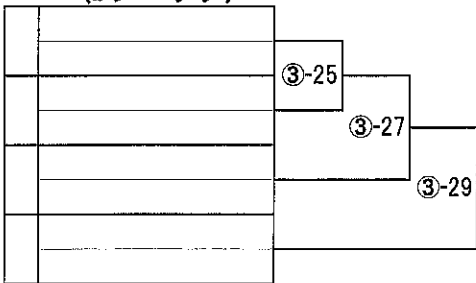
(全日本柔道選手権出場者決定戦)

【Aプール】

(aブロック)

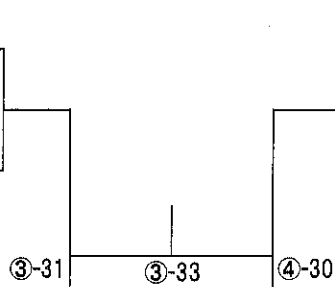


(bブロック)



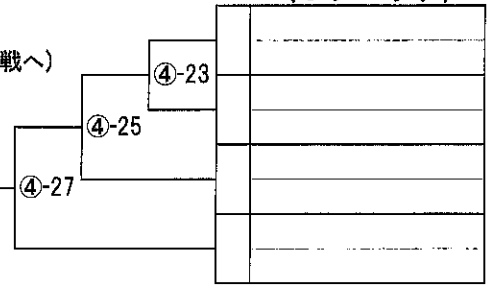
5・6位決定戦

(勝者は出場決定、敗者は7位決定戦へ)

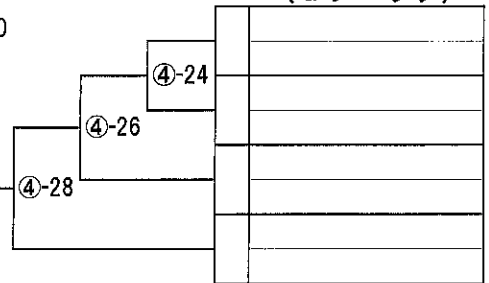


【Bプール】

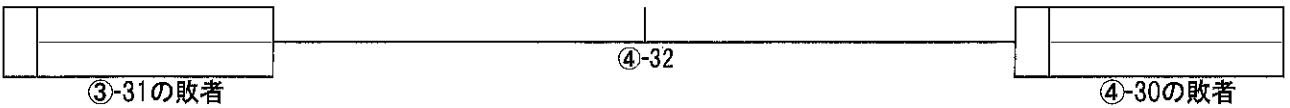
(cブロック)



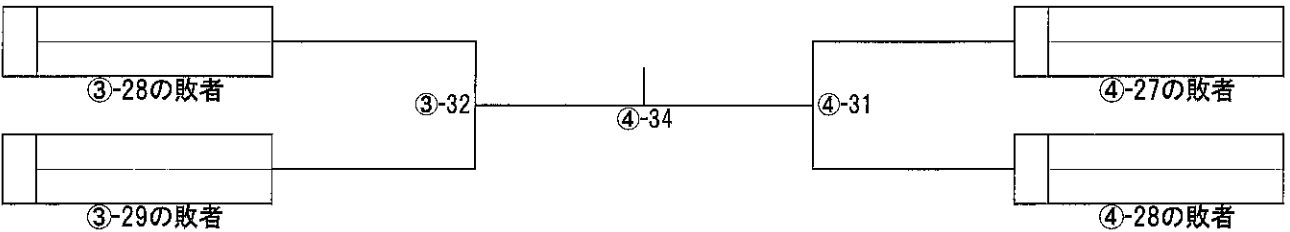
(dブロック)



7・8位決定戦



9・10位決定戦



11位決定戦

